



## Informationsschreiben Vereine und weitere Gruppierungen

# Erweiterung Schulanlage Chräjbärg

Liebe Vereinsvertreterinnen und Vereinsvertreter  
Liebe Nutzerinnen und Nutzer der Schulanlage Chräjbärg

Anfangs April 2024 starteten die Bauarbeiten für den Bau des neuen Schulhauses auf der Schulanlage Chräjbärg. Die Inbetriebnahme des Neubaus wird in den Sommerferien 2025 erfolgen. Als Nutzerin und Nutzer unserer Schulanlage möchten wir Sie über die veränderten Nutzungseinschränkungen im Zusammenhang mit den Umgebungsarbeiten und der zweiten Bauetappe informieren.

- Die Umgebungsarbeiten starten voraussichtlich am Montag, 12. Mai 2025. Ab diesem Zeitpunkt steht nur noch der alte mit Gitter abgetrennte Rasenplatz zur Nutzung zur Verfügung. Die Arbeiten dauern voraussichtlich bis Ende Juli 2025.
- Die Turnhalle steht während der gesamten Bauphase weiterhin uneingeschränkt zur Verfügung.
- In den Herbstferien ist der Start der zweiten Bauetappe angedacht. In dieser Etappe wird der heutige Neubau, in welchem künftig die Kindergärten untergebracht werden, sowie der Zwischenbau umgebaut. Dies hat zur Folge, dass der Zwischenbau ab diesem Zeitpunkt nicht mehr zur Verfügung stehen wird. Den Nutzern wird alternativ die heutige Bibliothek sowie das heutige Schularchiv zur Verfügung gestellt.
- Rund  $\frac{2}{3}$  des Vihschauplatzes wird weiterhin als Parkplatz zur Verfügung stehen. Bei Grossanlässen kann nach wie vor der Grünstreifen gemietet werden.

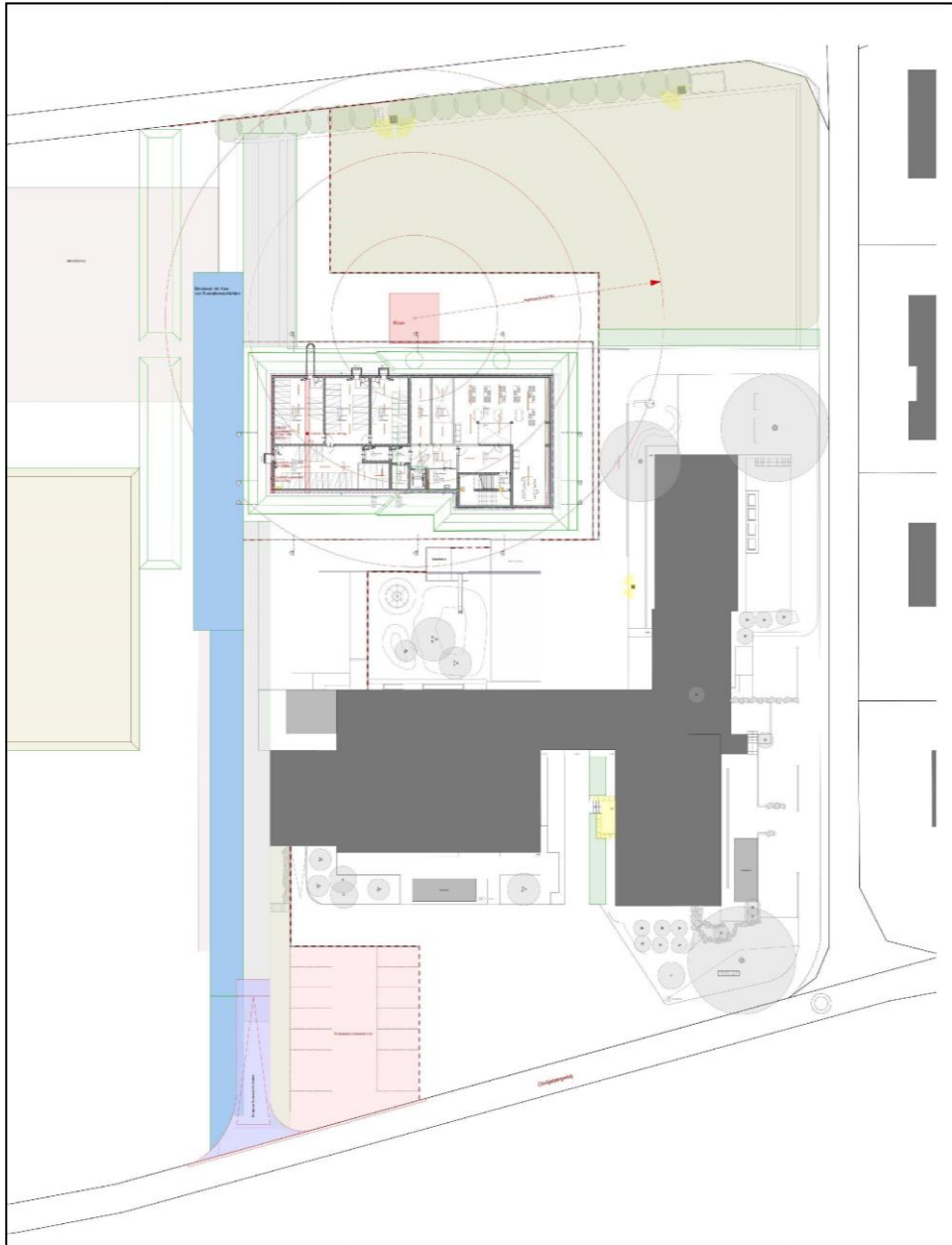
Als Information finden Sie auf der nächsten Seite zudem den Zufahrtsplan zur Schulanlage für den Baustellenverkehr. Allgemeine Informationen zum Baufortschritt werden weiterhin auf der Gemeindeforum [www.seeberg.ch](http://www.seeberg.ch) > «Projekt Schulraumerweiterung» veröffentlicht.

Alle Beteiligten sind darum bemüht, dass die Einschränkungen auf der Schulanlage Chräjbärg so gering wie möglich gehalten werden. Dennoch wird es hin und wieder zu zusätzlichen, teils kurzfristigen Einschränkungen kommen, wofür wir bereits im Voraus um Verständnis bitten.

Bei Fragen oder Unklarheiten dürfen Sie sich gerne an die Gemeindeverwaltung, 062 968 11 14 oder [info@seeberg.ch](mailto:info@seeberg.ch), wenden.

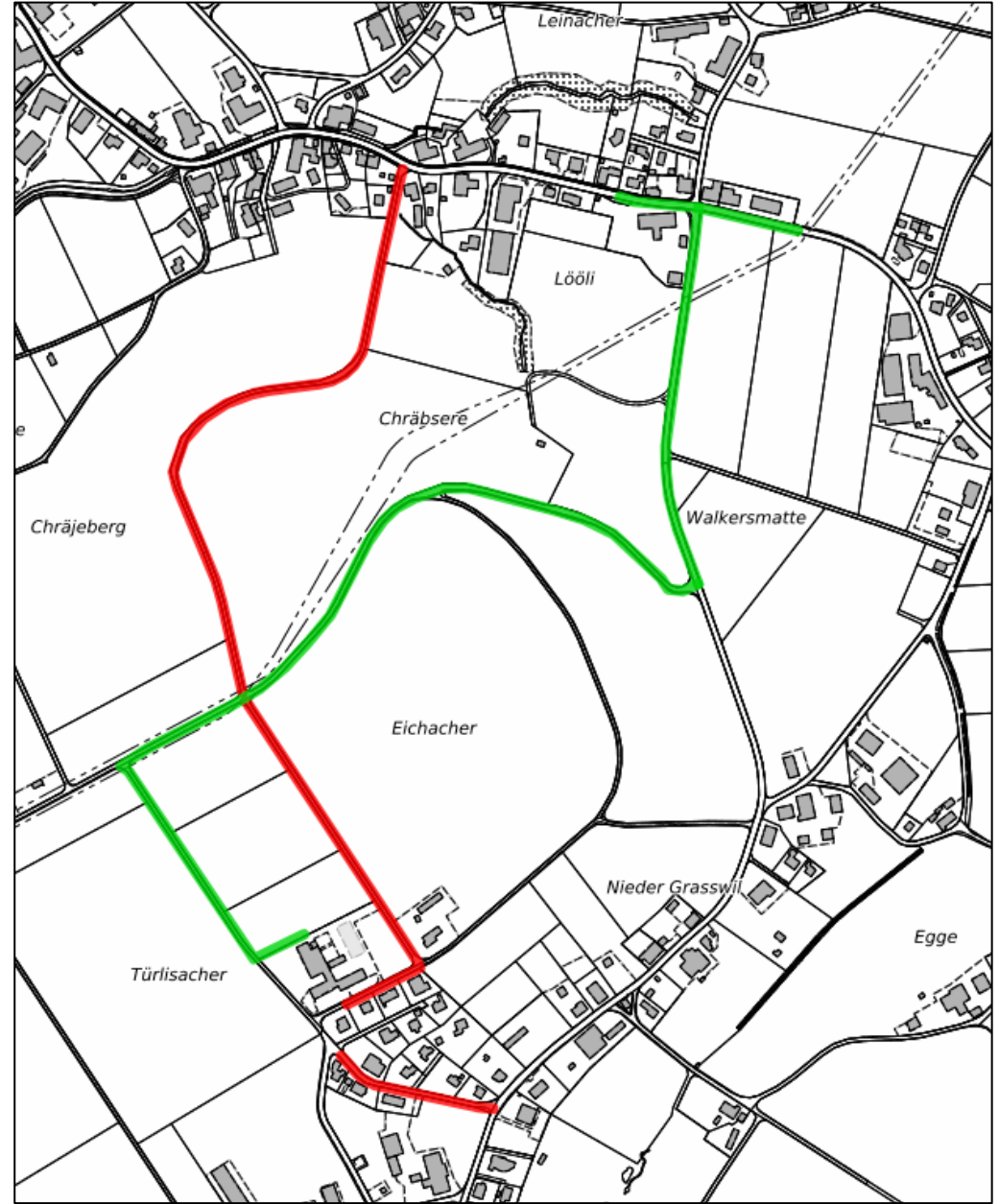
Wir danken Ihnen vielmals für Ihr Verständnis und Ihre Flexibilität.

## Baustelleninstallationsplan



Blau: Baustellenzufahrt

## Zufahrtsplan Schulanlage



Rot: für sämtlichen Baustellenverkehr gesperrte Strassen

Grün: Zufahrt Baustelle für Schwerverkehr wie LKW's