



EINWOHNERGEMEINDE SEEBERG

Unterdorfstrasse 67
3365 Grasswil

T 062 968 11 14

info@seeberg.ch
www.seeberg.ch

Informationsschreiben

Baustart Projekt Erweiterung Schulanlage Chräjbärg

Liebe Einwohnerinnen und liebe Einwohner von Seeberg

Am 27. November 2022 hat die stimmberechtigte Bevölkerung an der Urne dem Projekt zur Erweiterung der Schulanlage Chräjbärg zugestimmt. Im vergangenen Jahr konnte der Gemeinderat und die eingesetzte Baukommission das Projekt weiter vorantreiben, so dass die Gemeinde Seeberg vor den Festtagen 2023/2024 die Baubewilligung erhielt.

Ein weiterer Meilenstein steht nun bevor. Am **Montag, 8. April 2024** beginnen die Bauarbeiten für das neue Schulhaus. In den Frühlingsferien wird mit den Aushubarbeiten gestartet. Ausführende Unternehmung ist die Sutter Bauunternehmung AG, Hellsau. Rund einen Monat später beginnen anschliessend die Baumeisterarbeiten.

Auf der Rückseite dieses Informationsschreibens finden Sie den Baustelleninstallationsplan sowie den Zufahrtsplan zur Schulanlage. Die Einschränkungen auf der Schulanlage Chräjbärg werden so gering wie möglich gehalten. Insbesondere die bestehenden Gebäude sollten während dem Bau uneingeschränkt genutzt werden können. Wir bitten aber bei kurzfristigen Änderungen und Einschränkungen um Ihr Verständnis.

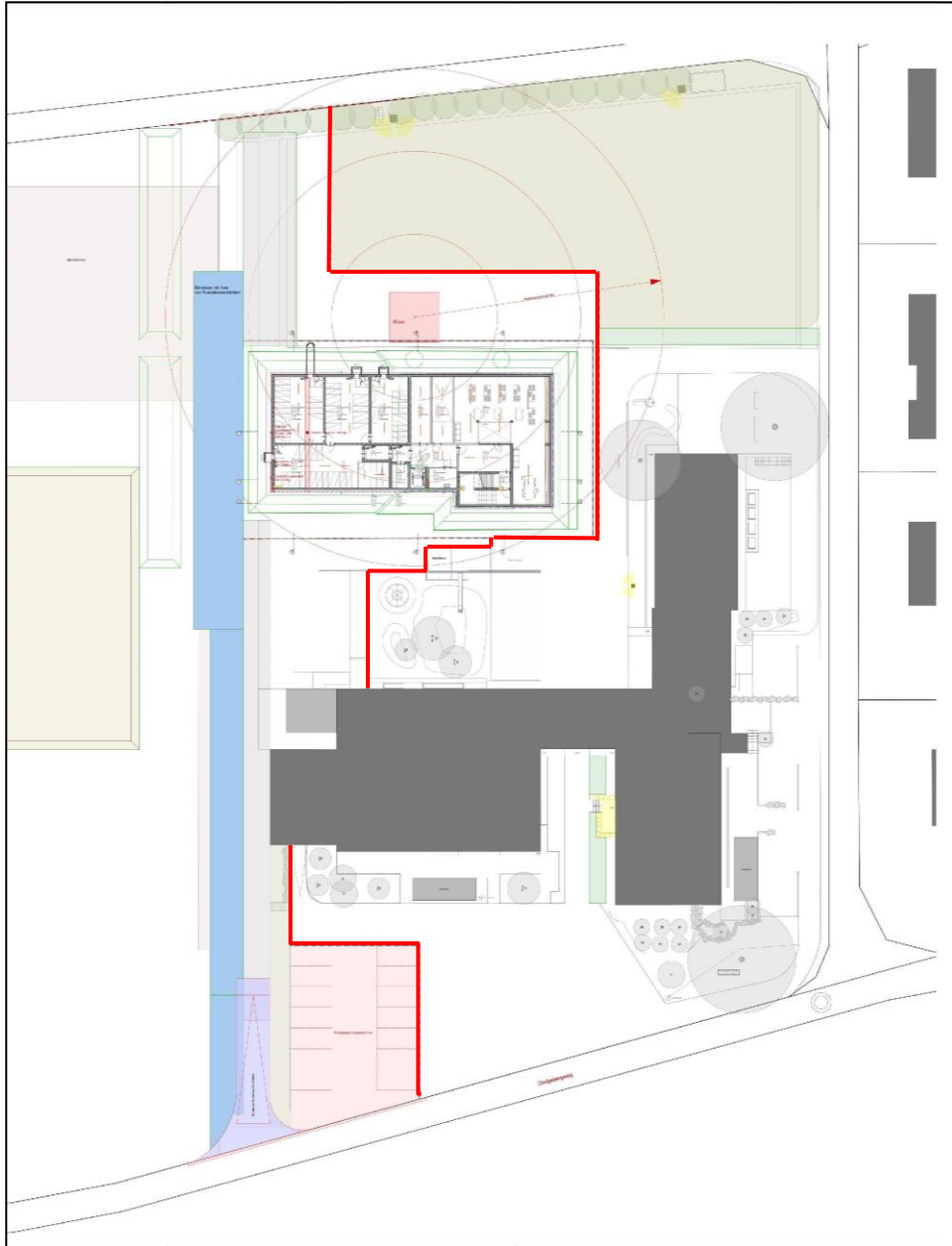
Sie wollen nichts verpassen? Auf der Gemeindewebsite www.seeberg.ch > «Projekt Schulraumerweiterung» informiert die Gemeinde in regelmässigen Abständen über den Baufortschritt. Abonnieren Sie den Newsletter in der Rubrik «News», um bei Neuigkeiten per E-Mail informiert zu werden.

Grasswil, im April 2024

Gemeinderat und Baukommission

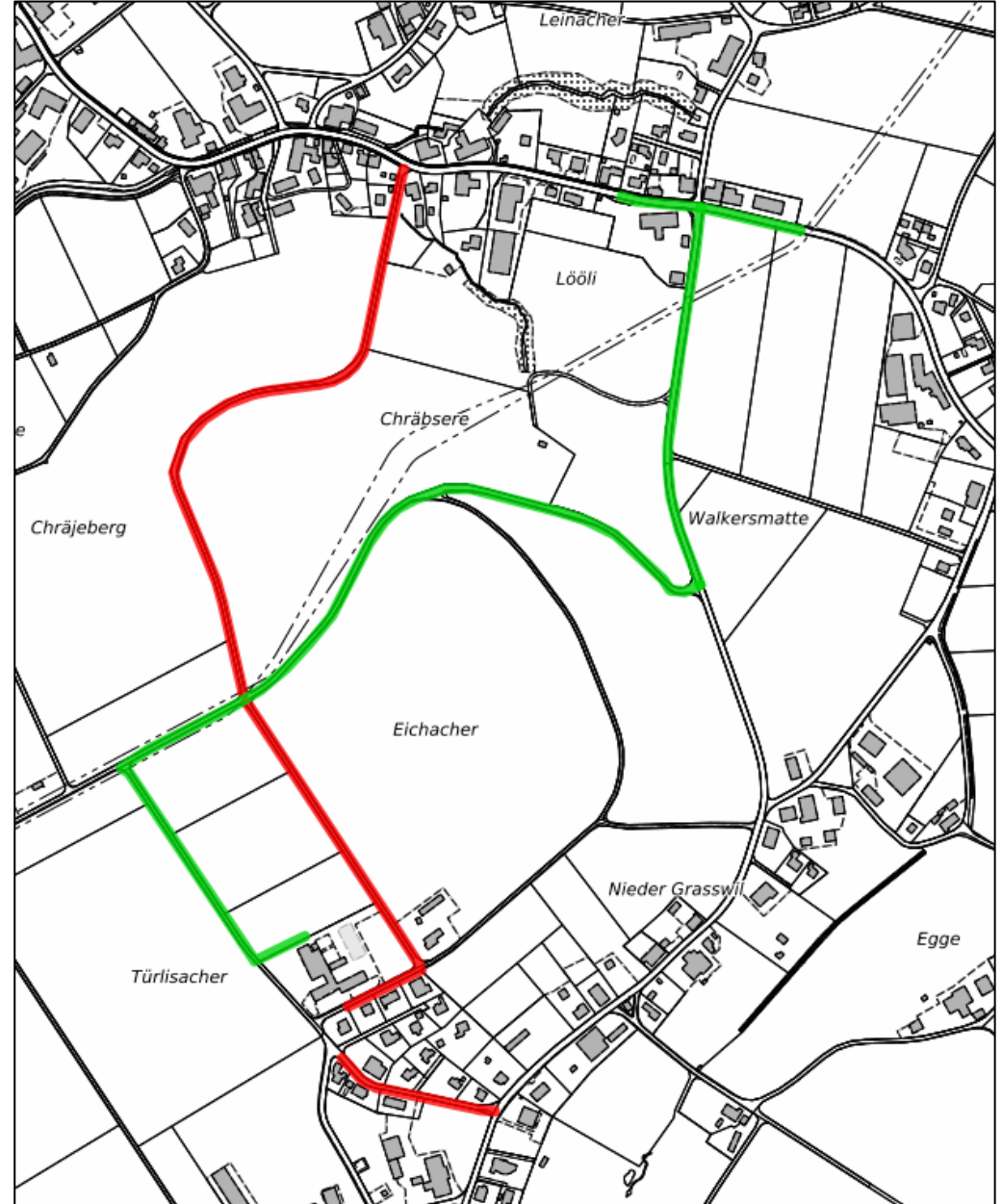


Baustelleninstallationsplan



Rot: Bauabschrankung
Blau: Baustellenzufahrt

Zufahrtsplan Schulanlage



Rot: für sämtlichen Baustellenverkehr gesperrte Strassen
Grün: Zufahrt Baustelle für Schwerverkehr wie LKW's